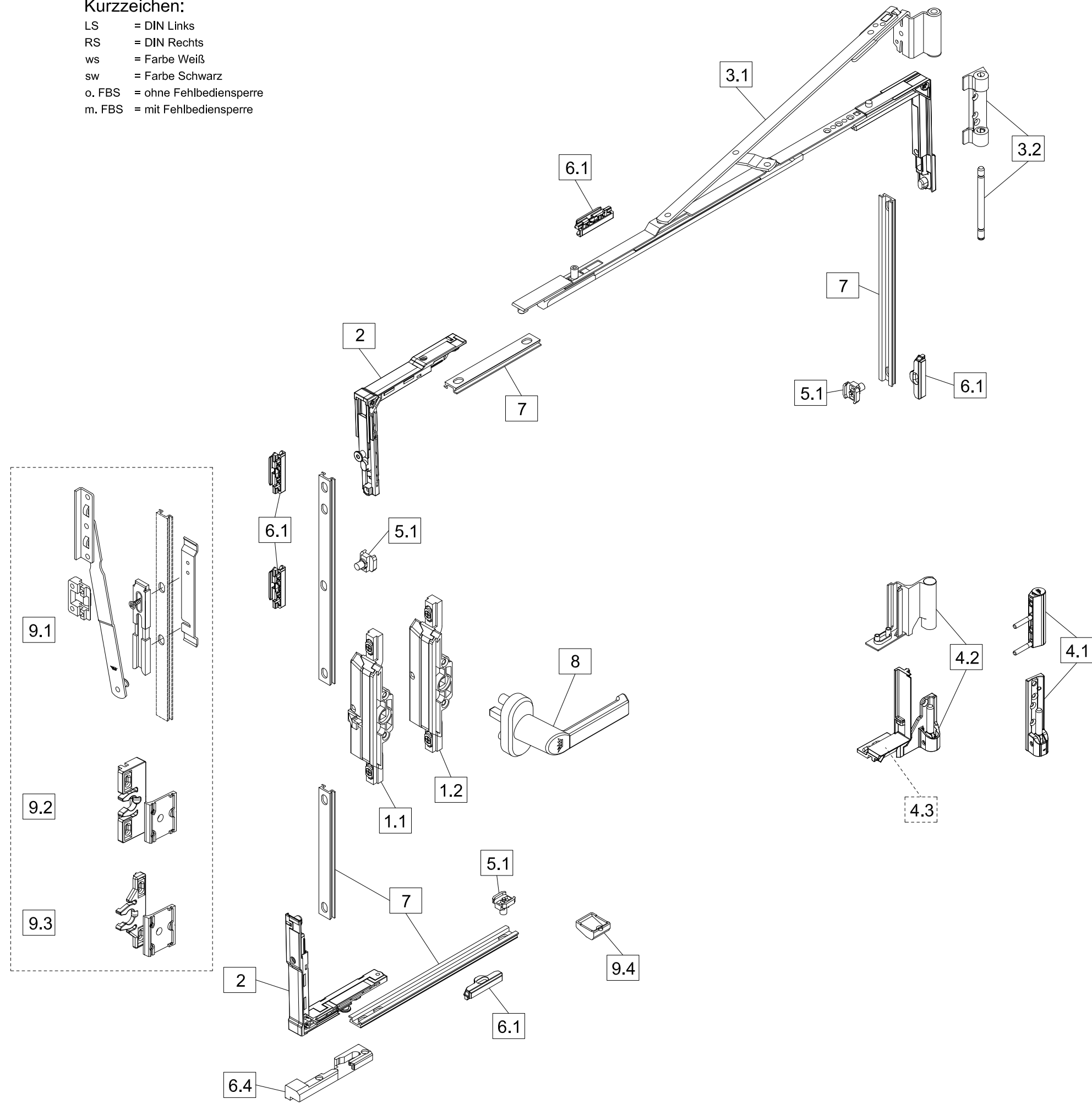


Kurzzeichen:

- LS = DIN Links
- RS = DIN Rechts
- ws = Farbe Weiß
- sw = Farbe Schwarz
- o. FBS = ohne Fehlbediensperre
- m. FBS = mit Fehlbediensperre



Pos.	Art.Nr.	Bezeichnung
1	1 980 502 34	Kammergetriebe m. FBS AS60
	2 254 721 00	Kammergetriebe o. FBS AS60
2	254 730 00	Eckumlenkung
3	254 748 00	250er Schere ws *
	254 749 00	250er Schere sw *
	254 750 00	400er Schere ws **
	254 751 00	400er Schere sw **
	254 746 00	Scherenl. mit Stift (für Pos. 4.1) ws
	254 747 00	Scherenl. mit Stift (für Pos. 4.1) sw
	254 744 00	Scherenl. mit Stift (für Pos. 4.2) ws
	254 745 00	Scherenl. mit Stift (für Pos. 4.2) sw

Pos.	Art.Nr.	Bezeichnung
1	254 736 00	Ecklager aufliegend LS ws AS60
	254 737 00	Ecklager aufliegend RS ws AS60
	254 738 00	Ecklager aufliegend LS sw AS60
	254 739 00	Ecklager aufliegend RS sw AS60
	254 726 00	Falzecklager komplett LS ws
2	nicht lieferbar	Falzecklager komplett RS ws
	254 728 00	Falzecklager komplett LS sw
	254 729 00	Falzecklager komplett RS sw
3	980 501 10	Dichtung Falzecklager Bldr. LS
	980 501 11	Dichtung Falzecklager Bldr. RS
5	1 980 500 80	Schließzapfen verstellbar
	980 500 86	Schließzapfen fest

Pos.	Art.Nr.	Bezeichnung
1	980 501 02	Riegelstück verstellbar
	980 502 10	Kipp-Auflaufbock LS AS60
4	980 502 11	Kipp-Auflaufbock RS AS60
	224 640 00	Riegelstange 6m
7	980 504 14	Riegelstange 2x1m
	980 500 53	Griff Standard ws AS60
8	980 500 54	Griff Standard sw AS60
	980 504 21	Zweitschere CT70 *
9	980 500 46	Zapfenschnäpper AS60
	980 500 47	Stulp-Zapfenschnäpper AS60
	251 363 00	KS-Auflaufbock (VE á 10 Stk)

* Ffb 410 - 780 mm
Ffh 452 - 2500 mm
** Ffb 781 - 1560 mm
Ffh 452 - 2500 mm

* Zweitschere AS60 nicht mehr lieferbar!
alternativ Zweitschere CT70 verwenden; hierbei
sollte beim Einbau des Scherenarmhalters auf die
unterschiedlichen Falztiefen der beiden
Profilsysteme geachtet werden
-> AS60 = 5 mm; CT70 = 3 mm