

Riegelstangenbeschlag -Basic- mit Steckgriff

(1994-1998)

Pos.	Art.Nr.	Bezeichnung
1.	1 253 136 00	Kammergetr. m. FBS
2.	2 254 883 00	Kammergetr. m. FBS*
1.	1 251 762 00	EUL mit Schließrolle
2.	2 251 514 00	EUL ohne Schließrolle
3.	2 251 515 00	Kappe für EUL
1.	nicht lieferbar	Scherenarm **
2.	2 251 508 00	Haltebock
3.	nicht lieferbar	Mörtelschutz
3.	4 253 123 00	Schließbock LS
4.	2 253 124 00	Schließbock RS
5.	2 253 176 00	Scherenlager WS
6.	2 253 177 00	Scherenlager BR
6.	2 253 175 00	Scherenbandstift
1.	2 251 845 00	Flgr. Ecklager LS WS
2.	2 251 846 00	Flgr. Ecklager RS WS
3.	2 251 847 00	Flgr. Ecklager LS BR
4.	nicht lieferbar	Flgr. Ecklager RS BR
5.	2 251 767 00	Bldr. Ecklager LS WS
6.	2 251 768 00	Bldr. Ecklager RS WS
7.	nicht lieferbar	Bldr. Ecklager LS BR
8.	nicht lieferbar	Bldr. Ecklager RS BR
1.	2 251 899 00	Schließrolle RSO
2.	2 251 900 00	Schließrolle RSU
3.	2 253 112 00	Fingerriegel lang
4.	2 251 527 00	Fingerriegel kurz ***
1.	2 251 843 00	Riegelstück verstellbar
2.	2 251 611 00	Kipp-Auflaufbock LS
3.	2 251 612 00	Kipp-Auflaufbock RS
7.	2 204 673 00	Riegelstange 6 m
8.	2 980 504 13	Riegelstange 2x 1 m
1.	2 234 235 00	Steckgriff WS
2.	2 214 909 00	Steckgriff BR
3.	2 234 482 00	Steckgriff SW
4.	2 980 502 41	Steckgriff CW
5.	2 254 725 00	Steckgriff abschl. WS
6.	2 254 904 00	Steckgriff abschl. BR
7.	2 214 903 00	Griffrosette WS
8.	2 214 904 00	Griffrosette BR
9.	nicht lieferbar	Griffrosette SW
10.	2 980 502 44	Griffrosette CW
1.	2 980 504 40	Zweitschere M+A kurz
2.	2 254 914 00	Zweitschere M+A lang
3.	2 980 502 00	Zweitschere AS lang
4.	2 980 504 01	Schnäpper M+A
5.	2 980 504 26	Stulp-Schnäpper M+A
6.	2 251 363 00	KS-Auflaufbock (20 Stk)
7.	2 251 526 00	Entlastungslager

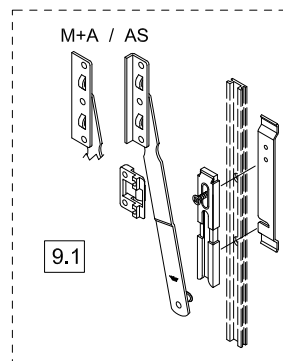
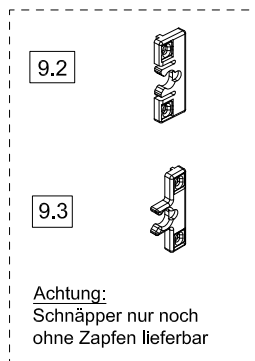
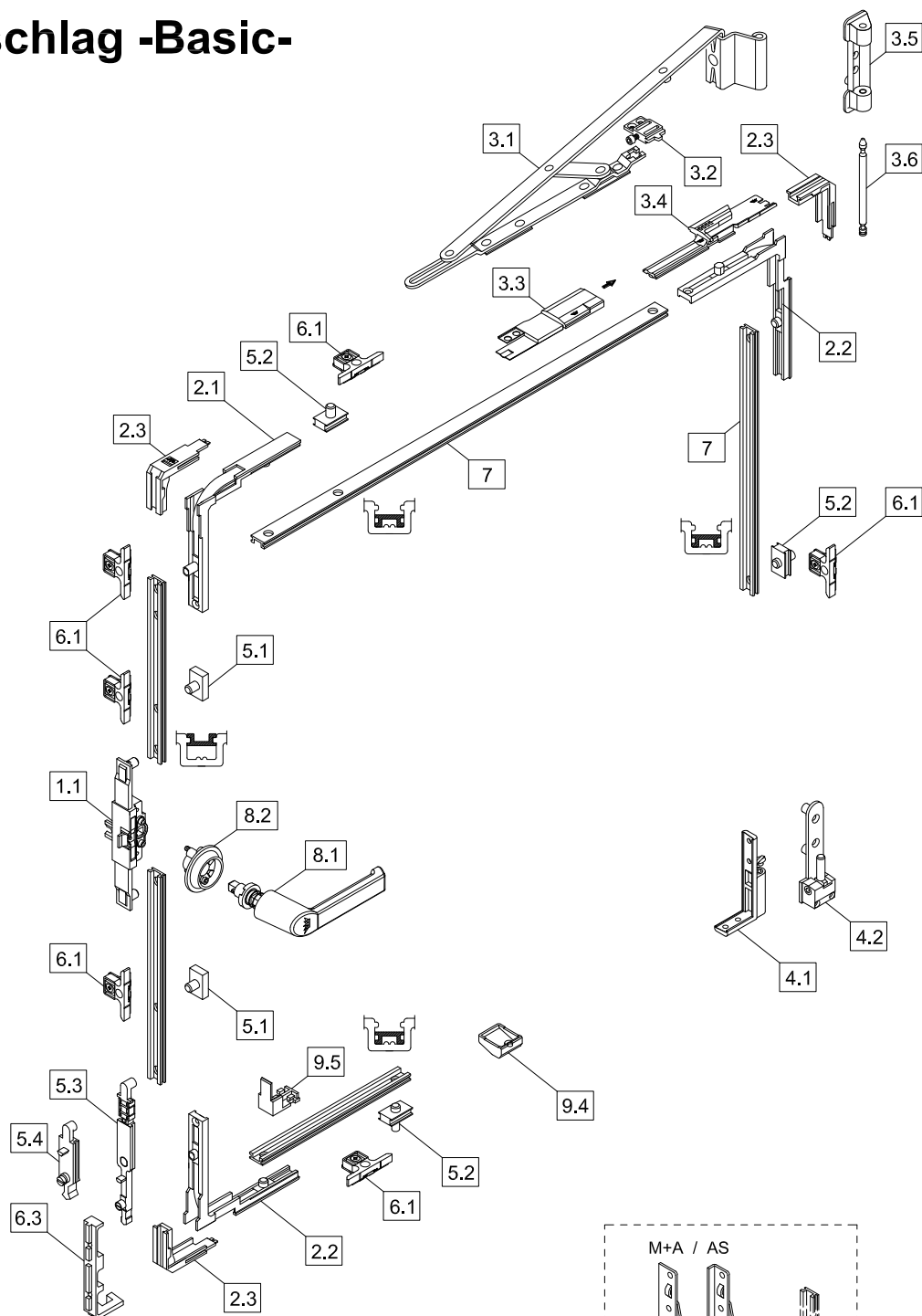
* für Griff mit 43 mm Verschraubungsabstand

** siehe Explosionszeichnung:
"RS-Beschlag R.-set Scherenarm Steckgriff"

*** bei fehlender unterer waagerechter
Verriegelung

Kurzzeichen:

LS	= DIN Links
RS	= DIN Rechts
WS	= Farbe Weiß
BR	= Farbe Braun
SW	= Farbe Schwarz
CW	= Farbe Cremeweiß
EUL	= Eckumlenkung
m. FBS	= mit Fehlbediensperre
Bldr.	= Blendrahmen
Flgr.	= Flügelrahmen
RSO	= Riegelstange oben
RSU	= Riegelstange unten
abschl.	= abschließbar
M+A	= Mitteldichtungssystem
AS	= Anschlagdichtungssystem
R.-set	= Reparaturset



SCHÜCO